

**Hvad sker  
der med det  
brugte vand i  
Gentofte?**

**Når du ...**



tager et brudebad

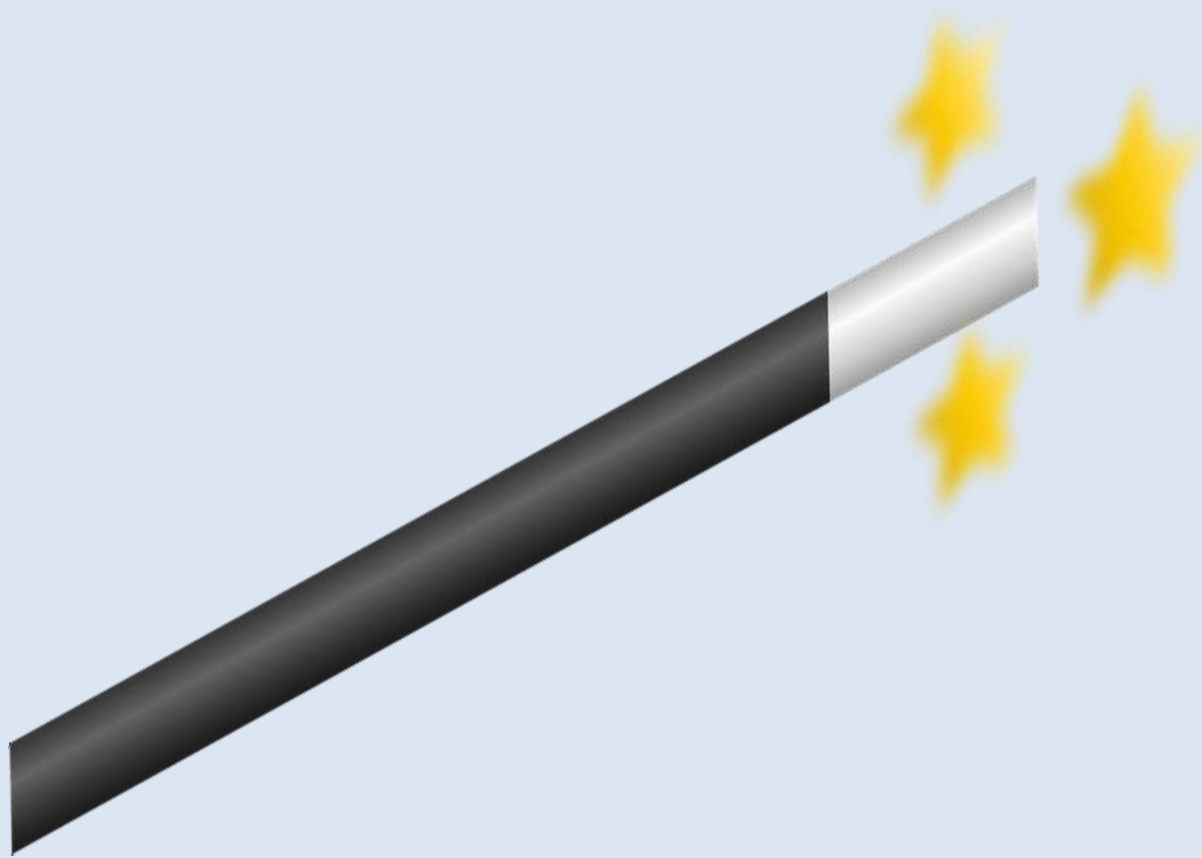


vasker op



skyller ud i toilettet

**Så forvandler du vand til spildevand ...**



Men spildevand  
forsvinder **IKKE**  
bare af sig selv.





Fra afløbet transporteres  
spildevandet til rensesanlægget.

Spildevandssystemet i Gentofte Kommune  
består af cirka 500 km kloak.

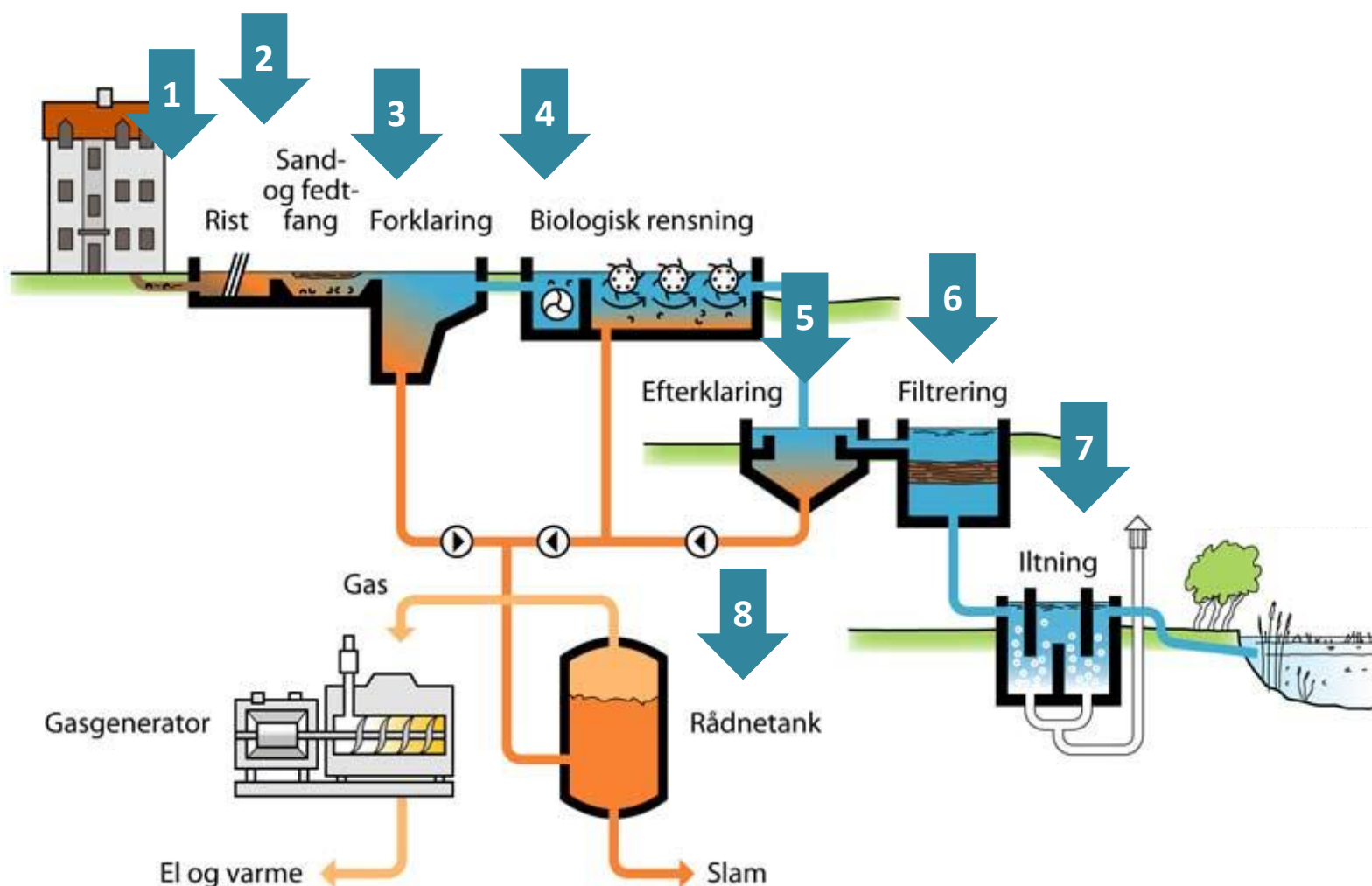


På renseanlægget skal vandet igennem en grundig behandling, inden det kan ledes ud i naturen igen.

Hovedparten af Gentoftes spildevand pumpes til Renseanlæg Lynetten.



# Sådan renses spildevandet



- 1. Rist** Gennem første rist fjernes kviste, papir og plast på ristene.
- 2. Sandfang** Sand og grus fjernes i sandfanget.
- 3. Forklaring** I forklaringstankene står vandet stille, så slammet falder til bunds. Herfra pumpes det til rådnetankene
- 4. Biologisk rensning** Ved den biologiske rensning fjernes en række skadelige stoffer. For at holde de biologiske processer i gang, blander vi slam og spildevand godt sammen.
- 5. Efterklaring** Vandet og slammet skilles ad igen i efterklaringstankene, hvor slammet får lov at falde til bunds. En del af slammet, der indeholder levende mikroorganismer, genbruges igen i den biologiske rensning.
- 6. Filtrering.** Det næsten rene vand pumpes til et sandfilter, som fjerner de sidste snavs i spildevandet.
- 7. Iltning** Inden det rensede spildevand løber ud i åen, bliver det iltet en sidste gang, så der er 60% ilt i vandet. Det er godt for dyre- og planteliv i vandløbet.
- 8. Slam - rådnetanke og gasproduktion**  
Undervejs i rensprocessen produceres der slam. Slammet transporteres til rådnetankene, hvor det udrådnes i løbet af 20-25 døgn og derefter afvandes for at fjerne mest muligt vand fra slammet



Når vandet er rensset, sendes det tilbage til naturen.

På renseanlægget renses spildevandet for de stoffer, som er skadelige for planter, fisk og andre dyr ved vandløbene.

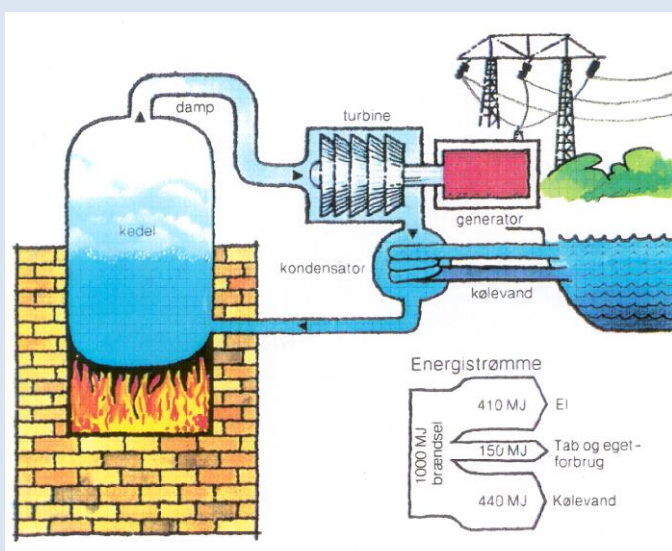
Spildevandet bliver udsat for en grundig kontrol for at sikre, at det er rent nok til at komme ud i naturen.





Slammet bliver brugt til at producere **biogas**, som kommer hen på energifabrikken og bliver lavet til elektricitet og til varme.

Restproduktet fra slam ender på landmandens marker, hvor det bruges som **gødning**.





# Kun 3 ting i dit Lokum

<https://www.kun3tingiditlokum.dk/>